

Государственное унитарное предприятие Московской области  
"Московское областное бюро технической инвентаризации"

Одинцовский филиал ГУП МО "МОБТИ"

Область, республика, край Московская обл.

Район Одинцовский р-н

Округ городское поселение Одинцово

Город (др. поселение) Одинцово

**ТЕХНИЧЕСКИЙ ПАСПОРТ ЗДАНИЯ (СТРОЕНИЯ)**

Здание: бытовой корпус

№ 4 по улице Луговая Лит. Е

Инвентарный номер	173:055-1272
Кадастровый номер	

Паспорт составлен по состоянию на 20 июня 2006 г.  
дата обследования объекта в натуре



5386105

# **Экспликация** **к поэтажному плану здания (строения),**

расположенного в городе (другом поселении)  
по улице (пер.)

Одинцово

дом № 4

Литера	Этаж	№ помещения	№ по плану	Назначение помещений жилая, комната, кухня и т.п.	Формула подсчета площади частей помещения	Площадь всех частей здания (комнат и помещений вспомо- гательного назначения)	в том числе (кв.м)				Высота	Площадь пом./ний общего пользо- вания	Самовольно переобору- довано
							Общая площадь жилых пом-ний	из нее		Площадь помещений вспомо- гательного назначения			
1	2	3	4	5	6	7	8	9	10	11	12	13	14
Е	2	1	1	жилая		12,6	12,6	12,6			2,75		
Е	2		2	коридор		3,6	3,6		3,6				
Е	2		3	шкаф		0,7	0,7		0,7				
				<b>Итого по квартире № 1</b>		<b>16,9</b>	<b>16,9</b>	<b>12,6</b>	<b>4,3</b>				
Е	2	2	1	жилая		9,0	9,0	9,0			2,75		
Е	2		2	коридор		2,2	2,2		2,2				
Е	2		3	шкаф		0,6	0,6		0,6				
				<b>Итого по квартире № 2</b>		<b>11,8</b>	<b>11,8</b>	<b>9,0</b>	<b>2,8</b>				
Е	2	3	1	жилая		11,0	11,0	11,0			2,75		
Е	2		2	коридор		2,5	2,5		2,5				
Е	2		3	шкаф		0,7	0,7		0,7				
				<b>Итого по квартире № 3</b>		<b>14,2</b>	<b>14,2</b>	<b>11,0</b>	<b>3,2</b>				
Е	2	4	1	жилая		7,9	7,9	7,9			2,75		
Е	2		2	коридор		1,8	1,8		1,8				
Е	2		3	шкаф		0,6	0,6		0,6				
				<b>Итого по квартире № 4</b>		<b>10,3</b>	<b>10,3</b>	<b>7,9</b>	<b>2,4</b>				
Е	2	5	1	жилая		11,9	11,9	11,9			2,75		
Е	2		2	коридор		2,8	2,8		2,8				
Е	2		3	шкаф		0,7	0,7		0,7				
				<b>Итого по квартире № 5</b>		<b>15,4</b>	<b>15,4</b>	<b>11,9</b>	<b>3,5</b>				
Е	2	6	1	жилая		7,7	7,7	7,7			2,75		
Е	2		2	коридор		1,8	1,8		1,8				
Е	2		3	шкаф		0,6	0,6		0,6				
				<b>Итого по квартире № 6</b>		<b>10,1</b>	<b>10,1</b>	<b>7,7</b>	<b>2,4</b>				
Е	2	7	1	жилая		12,1	12,1	12,1			2,75		
Е	2		2	коридор		2,9	2,9		2,9				
Е	2		3	шкаф		0,7	0,7		0,7				
				<b>Итого по квартире № 7</b>		<b>15,7</b>	<b>15,7</b>	<b>12,1</b>	<b>3,6</b>				
Е	2	8	1	жилая		8,6	8,6	8,6			2,75		
Е	2		2	коридор		2,1	2,1		2,1				
Е	2		3	шкаф		0,6	0,6		0,6				
				<b>Итого по квартире № 8</b>		<b>11,3</b>	<b>11,3</b>	<b>8,6</b>	<b>2,7</b>				
Е	2	9	1	жилая		12,3	12,3	12,3			2,75		
Е	2		2	коридор		3,0	3,0		3,0				
Е	2		3	шкаф		0,7	0,7		0,7				
				<b>Итого по квартире № 9</b>		<b>16,0</b>	<b>16,0</b>	<b>12,3</b>	<b>3,7</b>				
Е	2	10	1	жилая		8,6	8,6	8,6			2,75		
Е	2		2	коридор		2,1	2,1		2,1				
Е	2		3	шкаф		0,6	0,6		0,6				
				<b>Итого по квартире № 10</b>		<b>11,3</b>	<b>11,3</b>	<b>8,6</b>	<b>2,7</b>				
Е	2	11	1	жилая		11,8	11,8	11,8			2,75		
Е	2		2	коридор		2,8	2,8		2,8				
Е	2		3	шкаф		0,7	0,7		0,7				
				<b>Итого по квартире № 11</b>		<b>15,3</b>	<b>15,3</b>	<b>11,8</b>	<b>3,5</b>				
Е	2	12	1	коридор		5,4	5,4		5,4		2,75		
Е	2		2	спузел		3,2	3,2		3,2				
Е	2		3	кухня		6,0	6,0		6,0				
Е	2		4	жилая		7,8	7,8	7,8					
Е	2		5	жилая		10,6	10,6	10,6					



1	2	3	4	5	6	7	8	9	10	11	12	13	14
					<b>Итого по квартире № 12</b>	<b>33,0</b>	<b>33,0</b>	<b>18,4</b>	<b>14,6</b>				
Е	2	13	1	коридор		4,9	4,9		4,9		2,75		
Е	2		2	жилая		12,0	12,0	12,0					
Е	2		3	кухня		9,8	9,8		9,8				
Е	2		4	санузел		3,2	3,2		3,2				
Е	2		5	шкаф		0,7	0,7		0,7				
					<b>Итого по квартире № 13</b>	<b>30,6</b>	<b>30,6</b>	<b>12,0</b>	<b>18,6</b>				
Е	2	14	1	коридор		2,4	2,4		2,4		2,75		
Е	2		2	жилая		10,6	10,6	10,6					
Е	2		3	кухня		4,2	4,2		4,2				
Е	2		4	санузел		3,6	3,6		3,6				
Е	2		5	шкаф		0,7	0,7		0,7				
					<b>Итого по квартире № 14</b>	<b>21,5</b>	<b>21,5</b>	<b>10,6</b>	<b>10,9</b>				
Е	2	15	1	коридор		9,2	9,2		9,2		2,75		
Е	2		2	санузел		3,1	3,1		3,1				
Е	2		3	кухня		10,2	10,2		10,2				
Е	2		4	жилая		12,2	12,2	12,2					
Е	2		5	жилая		11,9	11,9	11,9					
Е	2		6	шкаф		0,7	0,7		0,7				
					<b>Итого по квартире № 15</b>	<b>47,3</b>	<b>47,3</b>	<b>24,1</b>	<b>23,2</b>				
Е	2	16	1	жилая		8,5	8,5	8,5			2,75		
Е	2		2	коридор		2,0	2,0		2,0				
Е	2		3	шкаф		0,6	0,6		0,6				
					<b>Итого по квартире № 16</b>	<b>11,1</b>	<b>11,1</b>	<b>8,5</b>	<b>2,6</b>				
Е	2	17	1	жилая		12,0	12,0	12,0			2,75		
Е	2		2	коридор		2,9	2,9		2,9				
Е	2		3	шкаф		0,7	0,7		0,7				
					<b>Итого по квартире № 17</b>	<b>15,6</b>	<b>15,6</b>	<b>12,0</b>	<b>3,6</b>				
Е	2	18	1	жилая		8,8	8,8	8,8			2,75		
Е	2		2	коридор		2,1	2,1		2,1				
Е	2		3	шкаф		0,6	0,6		0,6				
					<b>Итого по квартире № 18</b>	<b>11,5</b>	<b>11,5</b>	<b>8,8</b>	<b>2,7</b>				
Е	2	19	1	жилая		11,9	11,9	11,9			2,75		
Е	2		2	коридор		2,8	2,8		2,8				
Е	2		3	шкаф		0,7	0,7		0,7				
					<b>Итого по квартире № 19</b>	<b>15,4</b>	<b>15,4</b>	<b>11,9</b>	<b>3,5</b>				
Е	2	20	1	жилая		8,5	8,5	8,5			2,75		
Е	2		2	коридор		2,0	2,0		2,0				
Е	2		3	шкаф		0,6	0,6		0,6				
					<b>Итого по квартире № 20</b>	<b>11,1</b>	<b>11,1</b>	<b>8,5</b>	<b>2,6</b>				
Е	2	21	1	жилая		11,8	11,8	11,8			2,75		
Е	2		2	коридор		2,8	2,8		2,8				
Е	2		3	шкаф		0,7	0,7		0,7				
					<b>Итого по квартире № 21</b>	<b>15,3</b>	<b>15,3</b>	<b>11,8</b>	<b>3,5</b>				
Е	2	22	1	жилая		8,6	8,6	8,6			2,75		
Е	2		2	коридор		2,0	2,0		2,0				
Е	2		3	шкаф		0,6	0,6		0,6				
					<b>Итого по квартире № 22</b>	<b>11,2</b>	<b>11,2</b>	<b>8,6</b>	<b>2,6</b>				
Е	2	23	1	жилая		12,0	12,0	12,0			2,75		
Е	2		2	коридор		2,8	2,8		2,8				
Е	2		3	шкаф		0,7	0,7		0,7				
					<b>Итого по квартире № 23</b>	<b>15,5</b>	<b>15,5</b>	<b>12,0</b>	<b>3,5</b>				
Е	2	24	1	жилая		8,6	8,6	8,6			2,75		
Е	2		2	коридор		2,0	2,0		2,0				
Е	2		3	шкаф		0,6	0,6		0,6				
					<b>Итого по квартире № 24</b>	<b>11,2</b>	<b>11,2</b>	<b>8,6</b>	<b>2,6</b>				
Е	2	25	1	жилая		12,1	12,1	12,1			2,75		
Е	2		2	коридор		2,8	2,8		2,8				
Е	2		3	шкаф		0,7	0,7		0,7				
					<b>Итого по квартире № 25</b>	<b>15,6</b>	<b>15,6</b>	<b>12,1</b>	<b>3,5</b>				

1	2	3	4	5	6	7	8	9	10	11	12	13	14
Е	2	26	1	жилая		8,9	8,9	8,9			2,75		
Е	2		2	коридор		2,1	2,1		2,1				
Е	2		3	шкаф		0,6	0,6		0,6				
				Итого по квартире № 26		11,6	11,6	8,9	2,7				

Кроме того:

					Итого								
--	--	--	--	--	-------	--	--	--	--	--	--	--	--

Итого по этажу 1													
Итого по этажу 2						425,8	425,8	290,3	135,5				
Итого по всем этажам						425,8	425,8	290,3	135,5				

## II. Техническое описание здания или его пристройки

№ п/п	Наименование конструктивных элементов	Описание элементов (материал, конструкция, отделка и прочее)
1	2	3
	Литера <b>Е</b>	Физический износ здания - <b>22 %</b> Число этажей <b>2</b>
1	Фундамент	сборный железобетонные блоки
2	Стены, перегородки	стены - кирпичные, перегородки - ж/бетонные
3	Перекрытие	сборные железобетонные плиты
4	Кровля	совмещенная по ж/б основанию
5	Полы	цементные, дощатый, линолеум
6	Проемы	окна - 2 створные двери - филенчатые
7	Отделочные работы	оштукатурено, окрашено
8	Санитарно-технические устройства	водопровод, канализация, центральное отопление, вентиляция, горячее водоснабжение
9	Электротехнические, слаботочные устройства	открытая проводка
10	Прочие работы	прочее

## 13. Техническое описание дворовых сооружений

Ли тера	Наименование сооружения	Материал, конструкция	Размеры (длина, ширина, высота)	Износ %
1	2	3	4	5



### III. Благоустройство площади квартир жилого здания, встроенных нежилых помещений, нежилых зданий и служебных построек (кв.м)

Вид благоустройства	Площадь
1	2
водопровод	1443,8
канализация	1443,8
отоп. центр. от ТЭЦ на газе	1443,8
электричество	1443,8

### IV. Сведения о принадлежности

Дата записи	Субъект права: для граждан - фамилия, имя, отчество, паспорт; для юридических лиц - по уставу	Документы, подтверждающие право собственности, владения, пользования	Доля (часть, литера)
1	2	3	4
04.09.2008	АДВАНТКОМ ЛТД	Договор купли-продажи здания (нежилого помещения) от 10.04.2008г. Свидетельство о государственной регистрации от 13.05.2008г. № 50-50-20/059/2008-062 выдано УФРС по Московской области.	1

### V. Стоимость здания

Полная балансовая стоимость

Остаточная балансовая стоимость (с учетом износа)

63 168.90 руб.

Действительная инвентаризационная стоимость в ценах 2008 г.

### Перечень документов, прилагаемых к техническому паспорту:

№ № п/п	Наименование документа	Примечание (масштаб, количество листов, прочее)
1	2	3
1	План поэтажный Масштаб 1:200	
2	Экспликация к поэтажному плану	
3	Абрис	

Всего пронито, пронумеровано и скреплено печатью  
( 12 ) листов  
директор Одинцовского филиала  
ГУП МО «МОБТИ»  
Захаренко В. С. Захаренко

Паспорт составлен 18 декабря 2008 г.

Исполнил Филиппова М.А.

Проверил Калинина Т.П.

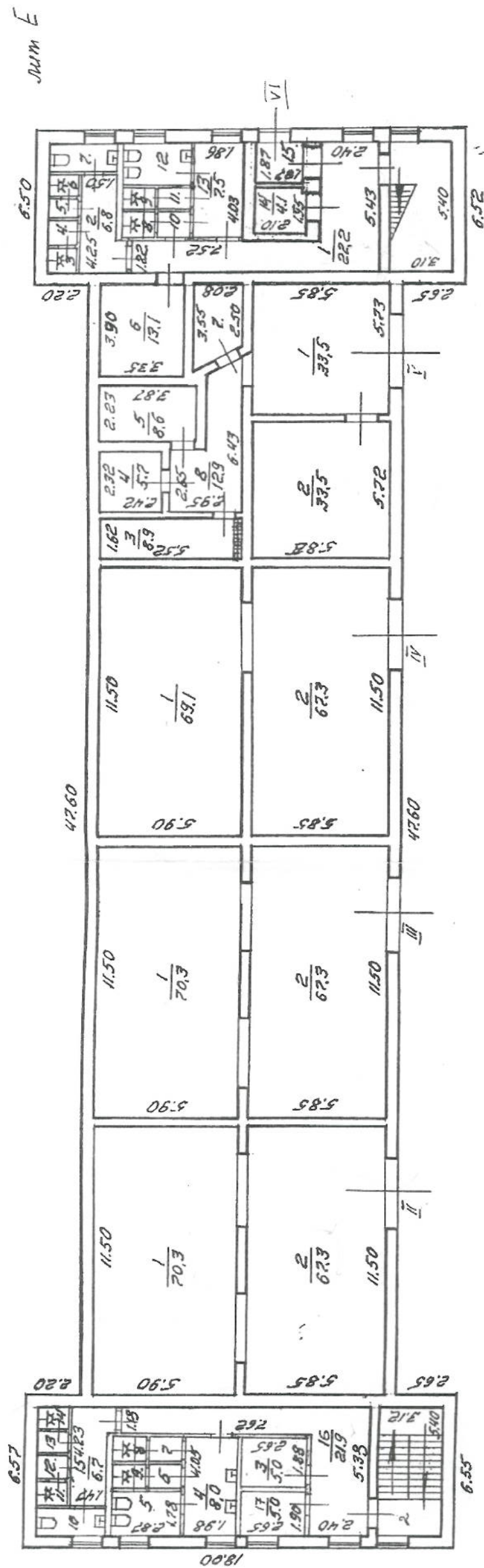
Директор филиала Захаренко В. С. Захаренко В. С.

# Поэтажный план здания (Здание: бытовое корпус)

расположенного по адресу

Московская обл., Одинцовский р-н, Одинцово-4, Д/о Полет

1-й этаж



Экспликация:

Общая площадь: 1 443,8 кв.м

Основная площадь: 364,8 кв.м  
Вспомогательная площадь: 1 079,0 кв.м

Одинцовский филиал  
ГУП МО "МОБТИ"

Изготовлено

14.09.2006

По состоянию на

20.06.2006

Изготовил

Кочев Ю.Н.

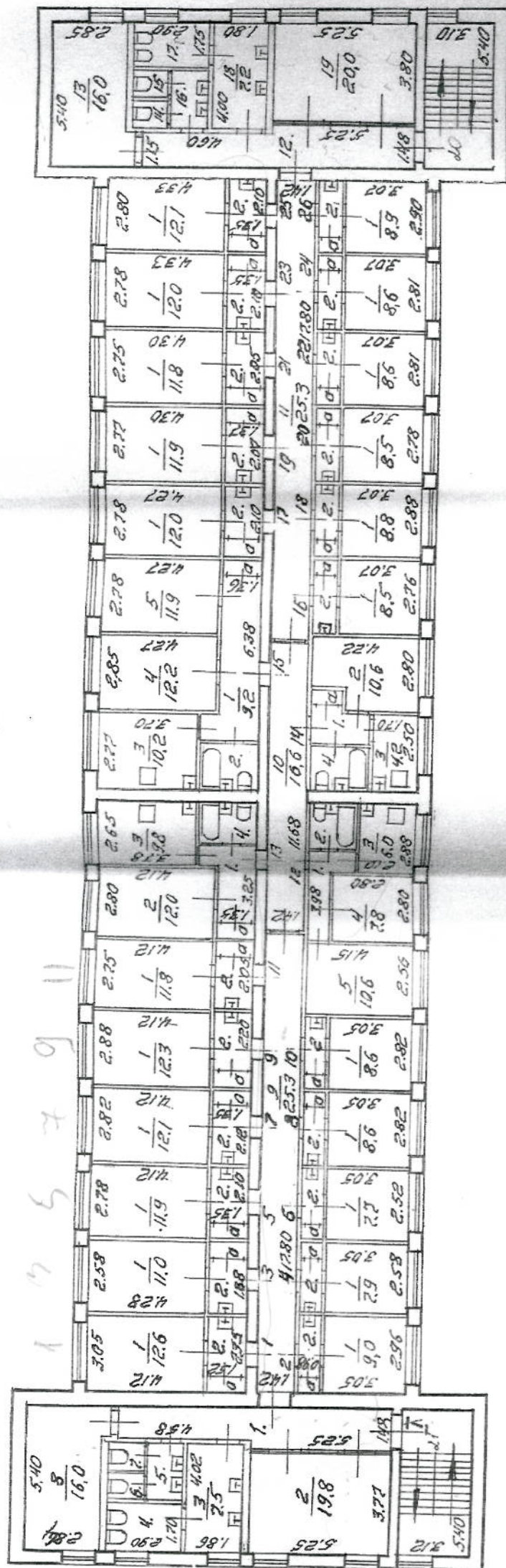
Проверил

Косенкова С.Б.



# Постажный план здания (Здание: бытовой корпус) расположенного по адресу

Московская обл., Одинцовский р-н, городское поселение Одинцово, Одинцово, Луговая, д. 4



Одинцовский филиал  
ГУП МО "МОБТИ"

Изготовлено 19.12.2008

По состоянию на 20.06.2006

Изготовил Филиппова М.А.

Проверил Калинин Т.П.

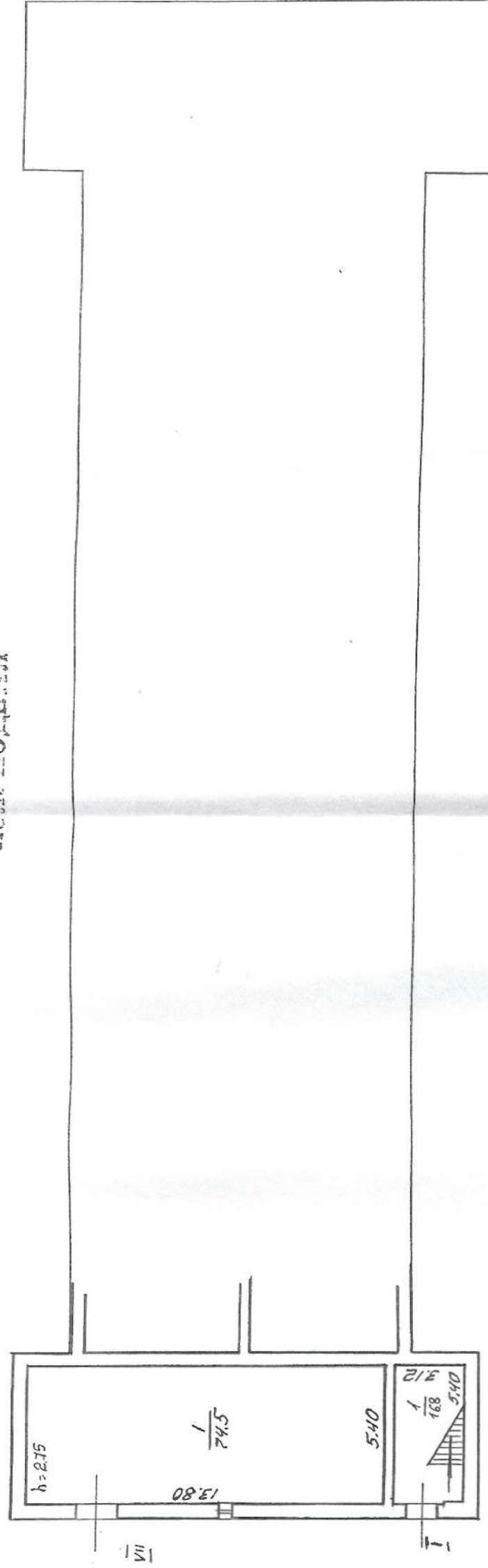


# Поэтажный план здания (Здание: бытового корпус) расположенного по адресу

Московская обл., Одинцовский р-н, городское поселение Одинцово, Одинцово, Луговая, д. 4

МОСКОВСКАЯ

Лит. Е



Одинцовский филиал  
ГУП МО "МОБТИ"

Изготовлено	19.12.2008
По состоянию на	20.06.2006
Изготовил	Филиппова М.А.
Проверил	Капнина Т.П.